



# CATALOGUE DES FORMATIONS

2025-2026

**FORMER AUJOURD'HUI  
POUR TRANSFORMER DEMAIN**



**CENTRE DE  
FORMATION**

**ORGANISME DE FORMATION  
SPÉCIALISÉ DANS L'ENFANCE, LA FAMILLE,  
L'ÉDUCATION & LE HANDICAP.**

Développement de l'enfant, neurosciences affectives et sociales, compétences psychosociales, habilités motrices globales, sensorialités, communication consciente et bienveillante, relation d'aide et empathie, inclusion et handicap.

**Qualiopi**  
processus certifié

REPUBLICQUE FRANÇAISE

La certification qualité a été délivrée  
au titre de la catégorie d'action suivante :

**ACTIONS DE FORMATION**

Rédaction-Coordination éditoriale : Lisa CHEREAU SOUDANI et Maryline TISSOT

Mise en page, design graphique et illustrations : MILCALC Studio

Crédits photo : Shutterstock.

© 2025 - Tous droits réservés.



**CENTRE DE  
FORMATION**

## À PROPOS DE NOUS

QUI SOMMES NOUS ? .....	6
PRÉSENTATION DU CENTRE DE FORMATION ET DES CO-GÉRANTES .....	7
ILS NOUS ONT FAIT CONFIANCE .....	8
CALENDRIER DE NOS FORMATIONS 2025 - 2026 .....	10

## NOS FORMATIONS

### LE DÉVELOPPEMENT DE L'ENFANT

◆ LES 1000 PREMIERS JOURS, PÉRIODE CLÉ DE LA VIE DE L'ENFANT .....	12
◆ L'ENFANT, UN ÊTRE EN MOUVEMENT	
Niveau 1 : Les bases pour bien grandir 0-3 ans .....	14
Niveau 2 : Comprendre et accompagner le développement psychomoteur de l'enfant 3-6 ans ...	15
Niveau 3 : Les clés pour le professionnel encadrant les enfants de 6-12 ans .....	15
◆ L'ENFANT, UN ÊTRE SOCIAL ET ÉMOTIONNEL :	
• Niveau 1 : À hauteur d'enfant : découvrir les neurosciences affectives et sociales .....	17
• Niveau 2 : S'approprier les neurosciences affectives et sociales pour aider l'enfant à grandir en confiance .....	18
• Niveau 3 : Des neurosciences affectives et sociales... à la pratique professionnelle .....	19
◆ AIDER LES PARENT(S) ET ADOLESCENT(S) À PRENDRE SOIN DE LEUR RELATION .....	20

### À LA DÉCOUVERTE DE PRATIQUES INNOVANTES

◆ AGENCER ET CRÉER DES ESPACES D'ACTIVITÉS POUR LES ENFANTS DE MOINS DE 6 ANS ..	22
◆ L'APPROCHE SNOEZELEN : MISE EN PLACE D'ACTIVITÉS SENSORIELLES .....	24
◆ DÉVELOPPEMENT DURABLE ET TRANSITION ÉCOLOGIQUE EN EAJE .....	26
◆ CONCEVOIR ET ANIMER DES ATELIERS EN COMPÉTENCES PSYCHO SOCIALES (CPS) .....	28
◆ DEVENIR RÉFÉRENT EN PARENTALITÉ .....	30

### HANDICAP : VERS UNE SOCIÉTÉ INCLUSIVE

◆ PORTER UN AUTRE REGARD SUR L'ACCUEIL DE L'ENFANT EN SITUATION DE HANDICAP .....	32
◆ LES TROUBLES DU NEURO DÉVELOPPEMENT .....	34

### AMÉLIORER SA COMMUNICATION ET SON MANAGEMENT

◆ MANAGEMENT EFFICACE ET BIENVEILLANT .....	36
◆ LA GESTION DES CONFLITS .....	38
◆ L'ENTRETIEN ANNUEL D'ÉVALUATION .....	40
◆ ADAPTER SA COMMUNICATION ET SA POSTURE PROFESSIONNELLE EN EAJE .....	42

### PRENDRE SOIN DE SOI POUR MIEUX PRENDRE SOIN DES AUTRES

◆ PRÉVENTION DE L'ÉPUISEMENT PROFESSIONNEL .....	44
◆ APPRENDRE À MIEUX GÉRER SON STRESS AU QUOTIDIEN .....	46

## CONTACT, FINANCEMENT ET INSCRIPTION

POUR NOUS CONTACTER .....	48
LE FINANCEMENT OPCO .....	48
LE PROCESSUS D'INSCRIPTION .....	48
FICHE D'INSCRIPTION .....	49



## QUI SOMMES-NOUS ?

Ô Neuro Sens Formations est un organisme de formation certifié Qualiopi depuis février 2024. Il est dirigé par Maryline TISSOT & Lisa CHEREAU SOUDANI.



Nos objectifs : **sensibiliser, informer et former les professionnels** oeuvrant dans le domaine de l'enfance, la famille, l'éducation, le handicap ainsi que **les parents désireux d'améliorer les relations intra-familiales.**

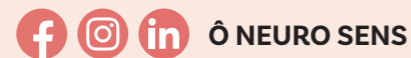
Nous vous accompagnons dans vos établissements **tout au long de l'année.** Nous disposons de formations pré-programmées que nous pouvons adapter à vos besoins.

Des **temps forts** (conférence, ateliers) chaque trimestre.



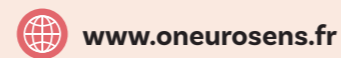
Consultez notre actualité sur :

Nos réseaux sociaux



Ô NEURO SENS

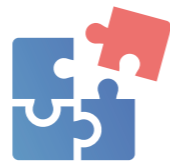
Notre site internet



[www.oneurosens.fr](http://www.oneurosens.fr)

Notre équipe est composée de **professionnels du terrain** (puéricultrices, assistante sociale, psychologue, sage-femme, psychomotricienne etc.) et de **formateurs professionnels pour adultes.**

Nous collaborons avec des formateurs **experts** dans leur domaine pour assurer des formations de **haute qualité.**



Les formations peuvent se dérouler :

- dans **vos locaux**
- dans **notre centre** de formation :  
**1315 Route de Cocoyer au Gosier  
GUADELOUPE**



**Maryline TISSOT**

Formatrice pour adultes  
& infirmière puéricultrice

Passionnée par la communication néonatale, le développement de l'enfant, la psychologie et le développement du cerveau.

Formations :

- ◆ **Neurosciences affectives et sociales**
- ◆ Approche **Snoezelen**
- ◆ Échelle d'évaluation néonatale Brazelton
- ◆ Communication non violente
- ◆ Massage bébé **IAIM** et **MISA**

“La sensorialité est un axe primordial dans mes transmissions.”



**Lisa CHEREAU SOUDANI**

Formatrice pour adultes  
& assistante de service social

Passionnée par la relation d'aide, les techniques de communication bienveillante, la parentalité et le développement des compétences psycho-sociales de l'enfant et de l'adolescent.

Formations :

- ◆ **Programmation neuro-linguistique**
- ◆ **Braingym** et reflexes archaïques **IMP**

“Également **Sophrologue**, mon approche s'oriente vers la prévention du stress et de l'épuisement professionnel.”

## NOS VALEURS

**Nous ne sommes pas des êtres logiques avec des émotions, mais des êtres émotifs qui parfois sont logiques**

Antonio DAMASIO.



**Ô Neuro Sens est un centre de formation porté sur l'humain**

Nous avons à coeur de vous accompagner dans votre épanouissement professionnel.

Notre pédagogie allie les dernières données scientifiques aux valeurs humaines universelles, ce qui nous permet d'être **innovant** et performant dans **notre offre de formation.**

**“Ensemble, donnons du sens à vos pratiques”**

## ILS NOUS ONT FAIT CONFIANCE

Depuis notre création, nous accompagnons de nombreux professionnels et organismes dans leurs démarches de formation et de développement des compétences. Établissements éducatifs, structures médico-sociales, collectivités territoriales, associations et entreprises nous renouvellent régulièrement leur confiance.

Découvrez les témoignages de ceux qui ont participé à nos formations et l'impact concret sur leurs pratiques professionnelles et leur quotidien familial.



## LEURS AVIS



**Nicole G.**  
Enseignante

Le groupe classe et la bienveillance des formatrices nous entraînent, parfois par simple mimétisme, à faire preuve de bienveillance à notre tour, à chercher des solutions plutôt qu'à rester enfermés dans nos problèmes.



**Samia M.**  
Educatrice de Jeunes Enfants

Tous les professionnels devraient être formés.



**Melissa V.**  
Infirmière Puéricultrice

Grace à cette formation je me sens enrichie d'informations et de connaissances qui me permettent d'avancer avec confiance et assurance.



**Keisha T.**  
Animatrice ALSH

Je repars avec un état d'esprit plus ouvert.



**Fabienne T.**  
Responsable animation chargée de projet


Au retour de formation, je trouve mes animateurs changés : avec une posture professionnelle qui a évolué, une attitude plus posée et bienveillante envers les jeunes de la MJC.

# CALENDRIER DES FORMATIONS 2026

## LE DÉVELOPPEMENT DE L'ENFANT

INTITULÉ DE LA FORMATION	DATES 2026						
Les 1000 premiers jours	Session 1 : 26, 27 et 28 janvier 2026 Session 2 : 1, 2 et 3 juillet 2026						
 L'enfant, un être en mouvement	<table border="1"> <thead> <tr> <th>NIVEAU 1</th> <th>NIVEAU 2</th> <th>NIVEAU 3</th> </tr> </thead> <tbody> <tr> <td>22 et 23 déc. 2025</td> <td>19 et 20 fév. 2026</td> <td>7 et 8 avril 2026</td> </tr> </tbody> </table>	NIVEAU 1	NIVEAU 2	NIVEAU 3	22 et 23 déc. 2025	19 et 20 fév. 2026	7 et 8 avril 2026
NIVEAU 1	NIVEAU 2	NIVEAU 3					
22 et 23 déc. 2025	19 et 20 fév. 2026	7 et 8 avril 2026					
L'enfant, un être social et émotionnel	<p><b>NIVEAU 1</b> Session 1 : 24 avril 2026 Session 2 : 24 septembre 2026</p> <p><b>NIVEAU 2</b> Session 1 : 27, 28 et 30 avril 2026 Session 2 : 25, 28 et 29 septembre 2026</p> <p><b>NIVEAU 3</b> 3 et 4 décembre 2026</p>						
Aider les parents et adolescents à prendre soin de leur relation	Session 1 : 19, 20 et 22 janvier 2026 Session 2 : 21, 22 et 24 septembre 2026						

## À LA DÉCOUVERTE DE PRATIQUES INNOVANTES

INTITULÉ DE LA FORMATION	DATES 2026
Agencer et créer des espaces d'activités en EAJE	Session 1 : 5, 8 et 9 juin 2026 Session 2 : 23, 24 et 25 novembre 2026
Mise en place d'activités sensorielles avec l'approche SNOEZELEN	Session 1 : 12, 13 et 14 janvier 2026 Session 2 : 13, 14 et 15 avril 2026 Session 3 : 4, 5 et 6 novembre 2026
Développement durable et transition écologique	14, 15 et 16 septembre 2026
 Devenir référent parentalité	2, 3 et 4 mars 2026
Concevoir et animer des ateliers en CPS	Session 1 : 18, 19 et 21 mai 2026 Session 2 : 26, 27 et 29 octobre 2026

## HANDICAP : VERS UNE SOCIÉTÉ INCLUSIVE

INTITULÉ DE LA FORMATION	DATES 2026
Porter un autre regard sur l'accueil de l'enfant en situation de handicap	Session 1 : 5, 6 et 9 mars 2026 Session 2 : 12, 13 et 15 octobre 2026
Les troubles du neuro développement	18, 19 et 20 novembre 2026

## AMÉLIORER SA COMMUNICATION ET SON MANAGEMENT

INTITULÉ DE LA FORMATION	DATES 2026
Management efficace et bienveillant	19, 20 et 21 janvier 2026
La gestion des conflits	4 et 5 mai 2026
L'entretien annuel d'évaluation	19 et 20 octobre 2026
Adapter sa communication et sa posture professionnelle en EAJE	23, 24 et 26 février 2026

## PRENDRE SOIN DE SOI POUR MIEUX PRENDRE SOIN DES AUTRES

INTITULÉ DE LA FORMATION	DATES 2026
Prévention de l'épuisement professionnel	Session 1 : 5 et 6 février 2026 Session 2 : 6 et 7 juillet 2026
Apprendre à mieux gérer son stress au quotidien	Session 1 : 15 janvier 2026 Session 2 : 2 juin 2026

**COMMENT S'INSCRIRE ?**

Rendez-vous page 48

**COMMENT JE FINANCE MA FORMATION ?**

Rendez-vous page 48



# LES 1000 PREMIERS JOURS, PÉRIODE CLÉ DE LA VIE DE L'ENFANT

MIEUX COMPRENDRE POUR MIEUX ACCOMPAGNER

**Maryline TISSOT**  
Puéricultrice  
Formatrice pour adultes

**3 JOURS / 21 H**

Formation en présentiel

Individuel : **780 € HT**  
Entreprise : **4800 € HT**

5 à 16 participants

Locaux accessibles  
PMR

## PUBLIC

- Professionnels de la petite enfance
- Professionnels de l'animation et de la parentalité
- Travailleurs sociaux et medico-sociaux
- Demandeurs d'emploi

## PRÉREQUIS

Travailler auprès des enfants de moins de 6 ans

Depuis le projet de conception d'un enfant jusqu'à ses deux premières années de vie, le bébé se développe très vite physiquement.

Ce qu'on voit moins, c'est tout ce qui se passe dans son cerveau !

Son développement est **spectaculaire** : des milliers de connexions neuronales se forment à chaque minute, grâce aux interactions, aux échanges, que le bébé a avec les autres et le monde qui l'entoure.

L'enfant a besoin de bouger, de découvrir des sons, des odeurs, des objets, d'avoir des interactions avec d'autres personnes, d'imaginer, de dormir, d'être regardé et encouragé.

### Concrètement, comment cela se passe ?

Cette formation vous permettra de vous approprier le concept des **1 000 premiers jours** et de décliner ce programme dans les projets d'accueil, les EAJE et tous lieux ressources pour les parents.

Elle sera animée par des experts de la petite enfance : **puéricultrice, sage-femme, psychologue et assistante sociale.**

Vous acquerrez des connaissances théoriques et pratiques à la lumière des dernières études scientifiques sur le développement du cerveau et le développement global de l'enfant.

Cette formation répond à la politique prioritaire nationale, notamment dans la mise en place de la Charte Nationale pour l'Accueil du Jeune Enfant quel que soit le mode de garde, en application de l'article L.214-1-1 du code de l'action sociale et des familles.

**Cette formation est également ouverte aux parents désireux de mieux comprendre les besoins de leur(s) enfant(s).**

## DÉROULÉ DE LA FORMATION

### JOUR 1

**8H - 12H**

- Accueil
- Définir et s'approprier le concept des 1000 premiers jours.
- Informer et préparer le(s) parent(s) en devenir.
- L'impact de l'environnement familial.

**13H - 16 H**

- La santé de la femme enceinte.
- Créer un environnement propice à sa santé physique et mentale.
- Comprendre les enjeux de la périnatalité.
- Identifier les risques nuisibles pour le fœtus.
- L'attachement, un lien à construire.
- La triade enfant-parent-professionnel.
- L'impact de la posture professionnelle sur le développement psychologique de l'enfant.

### JOUR 3

**8H - 12H**

- La charte nationale d'accueil.
- Connaître les 10 grands principes.
- Développer et harmoniser le concept des 1000 premiers jours dans l'accueil de l'enfant en partenariat avec sa famille.
- Favoriser la co-éducation autour d'un projet commun.
- Renforcer la triade parent-enfant professionnel.

### JOUR 2

**8H - 12H**

- Actualiser ses connaissances sur le développement global de l'enfant.
- Comprendre la construction de la pensée par le développement cognitif.
- Reconnaître et définir les habilités sensorielles et motrices.
- Intégrer les neurosciences affectives et sociales dans sa pratique professionnelle.

**13H - 16 H**

- Expérimentations sensorielles.
- Mise en pratique d'expériences sensorielles et immersives.
- Comment les 5 sens permettent à l'enfant d'interagir avec l'environnement proposé.

**13H - 16 H**

- Comment j'envisage la mise en oeuvre du concept des 1000 premiers jours dans ma structure ?
- Définir des outils adaptés aux pratiques professionnelles.
- Mises en situations.
- Bilan de la formation et questionnaires.

## OBJECTIFS PÉDAGOGIQUES

À l'issue de la formation, les candidats devront être en mesure de :

- ◆ Comprendre le concept des 1 000 premiers jours.
- ◆ Connaître l'impact direct de l'environnement sur le développement de l'enfant : de sa conception à ses premières années de vie.
- ◆ Comprendre l'importance du lien d'attachement.
- ◆ Mettre en place la Charte Nationale du jeune enfant dans les structures oeuvrant pour la petite enfance.



**NEW**

## L'ENFANT, UN ÊTRE EN MOUVEMENT

COMPRENDRE LE DÉVELOPPEMENT PSYCHOMOTEUR DE L'ENFANT DE 0 À 12 ANS



**MYCKAËLLE DIER**

Formatrice pour adultes  
et psychomotricienne



**2 À 6 JOURS / 14 H - 42H**



Formation en présentiel



Individuel : **500 € HT**  
Entreprise : **3400 € HT**



5 à 16 participants



Locaux accessibles  
PMR

### PUBLIC

- Professionnels de la petite enfance
- Professionnels de l'animation et de la parentalité
- Travailleurs sociaux et medico-sociaux
- Demandeurs d'emploi

### PRÉREQUIS

Travailler auprès d'un public enfant, adolescent et/ou de parents

L'enfant, de son plus jeune âge à l'adolescence, a besoin de bouger, d'expérimenter par le mouvement libre et la sensorialité.

Il s'agit d'une nécessité pour que les étapes de son développement puissent se dérouler de façon harmonieuse et lui permettre de grandir, de découvrir, d'être en interactions sociales et d'apprendre.

Cette formation sur le développement des enfants vous permettra de comprendre les étapes nécessaires par lesquelles l'enfant doit passer pour optimiser son potentiel et réussir dans ses apprentissages.

En ayant une meilleure connaissance des besoins de l'enfant, il sera plus aisé de lui proposer des activités adaptées dans les structures collectives ou individuelles d'accueil.

### NIVEAU 1

#### LES BASES POUR BIEN GRANDIR CHEZ LES 0 À 3 ANS

Dates : 22 et 23 décembre 2025

##### JOUR 1

**8H - 12H - Accueil**

- Bases du développement psychomoteur de 0 à 1 an.

**13H - 16 H**

- Aménager l'espace et stimuler le développement

##### JOUR 2

**8H - 12H**

- Développement et stimulation du développement de 1 à 3 ans.

**13H - 16 H**

- Outils pratiques, repérage et postures appropriées.

##### Objectifs pédagogiques à l'issue de la formation :

- ◆ Connaître les lois du développement psychomoteur d'un bébé ou du jeune enfant jusqu'à 3 ans.
- ◆ Repérer des retards ou troubles du développement psychomoteur d'un jeune enfant.
- ◆ Comprendre les différentes étapes du développement psychomoteur du jeune enfant en respectant l'ordre d'apparition.
- ◆ Mettre en place des activités ludiques stimulantes.

### NIVEAU 2

#### COMPRENDRE ET ACCOMPAGNER LE DÉVELOPPEMENT PSYCHOMOTEUR DE L'ENFANT DE 3 À 6 ANS

Dates : 19 et 20 février 2026

##### JOUR 1

**8H - 12H - Accueil**

- Bases du développement psychomoteur de 3 à 6 ans.

**13H - 16 H**

- Compétences psychomotrices et apprentissages.

##### JOUR 2

**8H - 12H**

- Adapter ses pratiques pour répondre aux besoins de développement.

**13H - 16 H**

- Outils pratiques, repérage et collaboration.

##### Objectifs pédagogiques à l'issue de la formation :

- ◆ Comprendre les grandes étapes du développement psychomoteur de l'enfant de 3 à 6 ans.
- ◆ Repérer les besoins fondamentaux liés à chaque étape.
- ◆ Faire le lien entre développement psychomoteur, développement affectif et acquisitions scolaires.
- ◆ Ajuster ses pratiques professionnelles pour favoriser un développement harmonieux de l'enfant.

### NIVEAU 3

#### LES CLÉS POUR LE PROFESSIONNEL ENCADRANT LES ENFANTS DE 6 À 12 ANS

Dates : 7 et 8 avril 2026

##### JOUR 1

**8H - 12H - Accueil**

- Développement psychomoteur de l'enfant de 6 à 12 ans.

**13H - 16 H**

- Compétences psychomotrices et apprentissages.

##### JOUR 2

**8H - 12H**

- Adapter ses pratiques pour répondre aux besoins de développement.

**13H - 16 H**


- Outils pratiques, repérage et collaboration.


##### Objectifs pédagogiques à l'issue de la formation :


- ◆ Approfondir la connaissance du développement psychomoteur de l'enfant de 6 à 12 ans.
- ◆ Identifier les impacts possibles sur les apprentissages et le comportement.
- ◆ Observer et repérer les signaux de difficulté ou de décalage psychomoteur.
- ◆ Développer des pratiques professionnelles et outils concrets pour accompagner les enfants au quotidien.
- ◆ Construire un plan d'action pour adapter son accompagnement au quotidien.


## L'ENFANT, UN ÊTRE SOCIAL ET ÉMOTIONNEL

DÉVELOPPER SES COMPÉTENCES PROFESSIONNELLES GRÂCE AUX NEUROSCIENCES AFFECTIVES ET SOCIALES

 **Maryline TISSOT**  
Puéricultrice  
Formatrice pour adultes

 Formation en présentiel

 5 à 16 participants

 Locaux accessibles  
PMR

### PUBLIC

- Professionnels de la petite enfance
- Professionnels de l'animation et de la parentalité
- Travailleurs sociaux et medico-sociaux
- Demandeurs d'emploi

### PRÉREQUIS

Travailler auprès d'un public enfant, adolescent et/ou de parents

Les dernières études scientifiques en neurosciences affectives et sociales nous permettent de mieux comprendre le développement du cerveau de l'enfant.

Identifier la relation entre le développement du cerveau et l'environnement proposé à l'enfant permet d'améliorer sa pratique professionnelle et ainsi d'optimiser la prise en charge des enfants, qu'ils soient en structure d'accueil, en centre médico-social, à l'école ou à domicile.

Explorer la théorie de l'attachement pour comprendre les liens sociaux et affectifs des individus.

**Cette formation est proposée en 3 niveaux pour découvrir, s'approprier et approfondir vos connaissances dans l'univers complexe des neurosciences affectives et sociales.**



### NIVEAU 1

## À HAUTEUR D'ENFANT : DÉCOUVRIR LES NEUROSCIENCES AFFECTIVES ET SOCIALES

### DÉROULÉ DE LA FORMATION

#### 🕒 JOUR 1

##### 8H - 12H

- Accueil.
- Découvrir les « 3 cerveaux » et leurs grandes caractéristiques.
- Étude de cas pratiques.

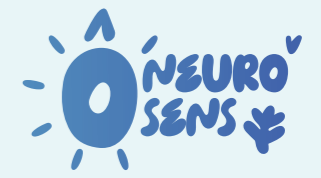
##### 13H - 16 H

- Identifier les émotions principales et leurs manifestations
- Comprendre l'enjeu des besoins.

### 🎯 OBJECTIFS PÉDAGOGIQUES

À l'issue de la formation, les stagiaires devront être en mesure de :

- ◆ Découvrir les « 3 cerveaux » et leurs grandes caractéristiques.
- ◆ Explorer les nouvelles connaissances en neurosciences affectives et sociales (au regard des dernières études scientifiques).
- ◆ Comprendre les émotions et les besoins de l'enfant.



### DATES DE LA FORMATION

#### NIVEAU 2

**Session 1 :**  
24 avril 2026

**Session 2 :**  
24 septembre 2026



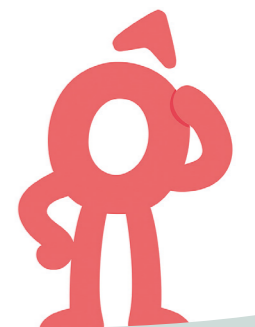
**1 JOUR / 7 H**



Individuel : **250 € HT**  
Entreprise : **1800 € HT**

### PRÉREQUIS

Travailleur auprès d'un public enfant, adolescent et/ou de parents



**NIVEAU 2**

## S'APPROPRIER LES NEUROSCIENCES AFFECTIVES ET SOCIALES POUR AIDER L'ENFANT À GRANDIR EN CONFIANCE

### DÉROULÉ DE LA FORMATION

#### JOUR 1

##### INTRODUCTION AUX NEUROSCIENCES AFFECTIVES ET SOCIALES

8H - 12H

- Introduction aux concepts de base en NSAS : apports théoriques & démonstration.
- Identifier l'interdépendance entre les émotions et les besoins.

13H - 16 H

- L'être humain : un être émotionnel et social

#### JOUR 3

##### DÉVELOPPER SON AISANCE RELATIONNELLE

8H - 12H

- Identifier la posture du professionnel face à l'enfant.
- Faire le lien entre les émotions du professionnel et sa pratique auprès de l'enfant.

13H - 16 H

- Mise en situation ;
- Croisement des points de vue dans la relation du professionnel et enfant ;
- Bilan de la formation.

### OBJECTIFS PÉDAGOGIQUES

À l'issue de la formation, les candidats devront être en mesure de :

- ◆ Acquérir des notions de base en neurosciences affectives et sociales
- ◆ Comprendre l'impact direct de l'environnement sur le cerveau de l'enfant
- ◆ Identifier ses aptitudes relationnelles pour améliorer sa communication à l'autre
- ◆ Identifier la posture du professionnel face à l'enfant (mise en situation)

### DATES 2026

**NIVEAU 2**

Session 1 :

27, 28 et 30 avril 2026

Session 2 :

25, 28 et 29 septembre 2026



3 JOURS / 21 H



Individuel : 750 € HT  
Entreprise : 4800 € HT

### PRÉREQUIS

Avoir suivi le niveau 1 ou avoir des connaissances de base en psychologie de l'enfant

**NIVEAU 3**

## DES NEUROSCIENCES AFFECTIVES ET SOCIALES À LA PRATIQUE PROFESSIONNELLE

### DÉROULÉ DE LA FORMATION

#### JOUR 1

##### BILAN SUR MON RETOUR D'EXPÉRIENCE

8H - 12H

- Travail sur une situation qui a changé mon regard : comment ai-je pu modifier ma pratique à la lumière des NSAS ? Comment les NSAS ont modifié ma pratique ?

13H - 16 H

- Mise en commun et nouvelles perspectives d'approches.



#### JOUR 2

##### L'ENVIRONNEMENT OPTIMALE

8H - 12H

- Comprendre l'influence de l'environnement sur le développement de l'enfant.

13H - 16 H

- Mise en place d'un outil pédagogique pour affiner sa démarche professionnelle bienveillante.
- Bilan de la formation.

### OBJECTIFS PÉDAGOGIQUES

À l'issue de la formation, les candidats devront être en mesure de :

- ◆ Intégrer les NSAS dans la pratique quotidienne.
- ◆ Déterminer les composantes d'un environnement préparé permettant un développement cérébral optimal.
- ◆ Développer des outils pédagogiques et éducatifs adaptés aux besoins identifiés.
- ◆ Conforter une posture professionnelle cohérente et bienveillante.

### DATES DE LA FORMATION

**NIVEAU 3**

3 et 4 décembre 2026



2 JOURS / 14 H



Individuel : 500 € HT  
Entreprise : 3400 € HT

### PRÉREQUIS

Avoir suivi le niveau 2



## AIDER LES PARENT(S) ET ADOLESCENT(S) À PRENDRE SOIN DE LEUR RELATION



**Lisa SOUDANI**

Formatrice pour adultes  
et assistante de service  
social



**3 JOURS / 21 H**



Formation en présentiel



Individuel : **750 € HT**  
Entreprise : **4800 € HT**



5 à 16 participants



Locaux accessibles  
PMR

### PUBLIC

- Professionnels de l'animation et de la parentalité
- Travailleurs sociaux et medico-sociaux
- Enseignants
- Demandeurs d'emploi

### PRÉREQUIS

Travailler auprès d'un public enfant, adolescent et/ou de parents

L'adolescence, une période phare du développement de l'enfant.

### Souvent décrite comme une période de crise : qu'en est il réellement ?

Les parents d'adolescent(s) peuvent parfois sembler démunis ou en simple questionnement.

En tant que professionnel de l'enfance, il est alors essentiel de pouvoir les écouter, les conseiller et les soutenir dans cette période de transition familiale, parfois complexe.

À l'issue de cette formation vous aurez une bonne connaissance du développement (physique, cognitif et émotionnel) des adolescents. Vous comprendrez les enjeux de la parentalité dans la société actuelle et cela afin d'adapter votre posture professionnelle et de vous positionner dans une guidance parentale bienveillante.

Cette formation s'articule autour d'apports théoriques et de nombreuses mises en situation. Ainsi, vous expérimenterez des techniques éducatives, des outils de communication à partager avec les parents afin d'améliorer les relations intrafamiliales.



### DÉROULÉ DE LA FORMATION



#### JOUR 1

**8H - 12H**

- Accueil.
- Comprendre l'adolescence comme une période de transition (approche sociologique, ethnologique et psychologique).

**13H - 16 H**

- Identifier les différentes étapes du développement physique, cognitif et émotionnel des adolescents.
- Comprendre leurs besoins physiques et psychologiques.
- Études de cas pratiques.



#### JOUR 3

**8H - 12H**

- Favoriser une attitude professionnelle bienveillante et sans jugement.
- Exercices pratiques pour améliorer sa qualité d'écoute et sa disponibilité.
- Acquérir une méthodologie de recueil des besoins.
- Mises en situations.

**13H - 16 H**

- Comment j'envisage la mise en oeuvre d'actions (individuelle ou collective) de soutien à la parentalité.
- Bilan de la formation et questionnaires.



#### JOUR 2

**8H - 12H**

- Co-définir la place de parent dans la société actuelle.
- Recueil des témoignages des professionnel(le)s.
- La nécessité du cadre : comprendre la notion de cohérence parentale.
- L'importance de maintenir le lien parent-adolescent.
- Apprendre à reconnaître et à valoriser les compétences parentales.
- Mises en situations.

**13H - 16 H**

- Définir les caractéristiques d'une relation de confiance.
- Qu'est ce que la communication bienveillante ?
- Récompenses et punitions : quels impacts sur le développement de l'adolescent ?
- Guider le(s) parent(s) à renforcer les comportements positifs de leur adolescent.



### OBJECTIFS PÉDAGOGIQUES

À l'issue de la formation, les candidats devront être en mesure de :

- ◆ Comprendre les étapes clés de l'adolescence.
- ◆ Identifier les besoins des adolescents et de leur(s) parent(s).
- ◆ Identifier et valoriser les compétences parentales.
- ◆ Développer une écoute bienveillante et empathique.
- ◆ Se positionner en tant que professionnel(le) ressource dans le cadre de ses missions de soutien à la parentalité.



**DATES DE LA FORMATION**

**Session 1 :**  
5, 8 et 9 juin 2026

**Session 2 :**  
23, 24 et 25 novembre 2026

# AGENCER ET CRÉER DES ESPACES D'ACTIVITÉS POUR LES ENFANTS DE MOINS DE 6 ANS

**Maryline TISSOT**  
Puéricultrice  
Formatrice pour adultes

**Lisa SOUDANI**  
Formatrice pour adulte  
et assistante de service  
social

**3 JOURS / 21 H**

Formation en présentiel

Individuel : **750 € HT**  
Entreprise : **4800 € HT**

5 à 16 participants

Locaux accessibles  
PMR

**PUBLIC**

- Professionnels de la petite enfance
- Demandeurs d'emploi

**PRÉREQUIS**

Travailler auprès des enfants de moins de 6 ans

Le rapport des 1 000 premiers jours préconise, depuis septembre 2020, un environnement adapté et spécifique aux différents développements de l'enfant.

L'agencement des espaces devient un levier essentiel pour favoriser l'épanouissement et prévenir les inégalités dès la petite enfance.

Cette formation permet de créer des espaces personnalisés où chaque détail offre un cadre sécurisant et stimulant.



**DÉROULÉ DE LA FORMATION**

**JOUR 1**

**COMPRENDRE LES ENJEUX DE LA STIMULATION SENSORIELLE**

**8H - 12H**

- Développement sensoriel de l'enfant et de la personne vulnérable (personne âgée, en situation de handicap) ;
- Apports issus des pédagogies sensorielles (Montessori, Pikler, Reggio Emilia, Snoezelen).

**13H - 16 H**

- Découverte visuelle d'environnements sensoriels variés (photos, vidéos, témoignages) ;
- Ateliers d'expérimentation sensorielle (lumière, matières, sons, odeurs...)

**JOUR 2**

**CONCEVOIR UN ESPACE SENSORIEL ADAPTÉ À SA STRUCTURE**

**8H - 12H**

- Identifier les besoins des usagers de sa structure.
- Définir les objectifs d'un espace sensoriel (repos, stimulation, éveil, autonomie, relation...)

**13H - 16 H**

- Réalisation par petits groupes d'un projet d'espace sensoriel adapté à leur structure.

**JOUR 3**

**POSTURE ET ACCOMPAGNEMENT**

**8H - 16H**

- L'importance de la posture de l'adulte : observation, lenteur, non-directivité, sécurité affective ;
- Mises en pratique : chacun anime une mini-séquence sensorielle (en binôme ou en groupe).

**OBJECTIFS PÉDAGOGIQUES**

À l'issue de la formation, les candidats devront être en mesure de :

- Comprendre l'importance de l'exploration sensorielle dans le développement et le bien-être de l'enfant.
- Concevoir et adapter des espaces sensoriels variés et évolutifs.
- Choisir du matériel pertinent, accessible, et adapté aux besoins spécifiques des publics accueillis.
- Mettre en oeuvre des temps d'expérimentation sensorielle avec une posture d'accompagnement bienveillante.

## L'APPROCHE SNOEZELLEN

MISE EN PLACE D'ACTIVITÉS SENSORIELLES

**Maryline TISSOT**  
Puéricultrice  
Formatrice pour adultes

**3 JOURS / 21 H**

Formation en présentiel

Individuel : **750 € HT**  
Entreprise : **4800 € HT**

5 à 16 participants

Locaux accessibles  
PMR

### PUBLIC

- Professionnels de la petite enfance
- Professionnels de l'animation et de la parentalité
- Travailleurs sociaux et medico-sociaux
- Enseignants
- Demandeurs d'emploi

### PRÉREQUIS

Travailler auprès des enfants, adolescents ou auprès d'un public en situation de handicap

Née aux Pays-Bas, cette approche multisensorielle favorise le bien être, la relation et la communication.

Le Snoezelen est une démarche multisensorielle et d'accompagnement bienveillant, qui vise à stimuler les sens (vue, ouïe, toucher, odorat et goût) tout en apportant sécurité, détente et plaisir.

Cette formation vous invite à vivre une expérience unique en immersion avec du matériel spécifique adapté offrant une véritable parenthèse de mieux-être.

Elle vous permettra également de créer dans vos structures des espaces pour le bien être des petits et des grands en vous appuyant sur les ressources et matériaux déjà existant.



### EN + DE CETTE FORMATION

**Pour aller plus loin :** possibilité d'accompagnement de mise en pratique dans vos structures.

**Contactez-nous !**



### DÉROULÉ DE LA FORMATION

#### JOUR 1

##### FONDEMENTS ET PHILOSOPHIE DE L'APPROCHE

###### 8H - 12H

- Accueil des apprenants ;
- Présentation des objectifs de la formation et de son déroulé ;
- Questionnaire de préformation ;
- Histoire et origine de l'approche Snoezelen ;
- Philosophie de l'approche.

###### 13H - 16 H

- Fonctionnement des cinq sens, du système vestibulaire et de la proprioception ;
- Impacts neurologiques et émotionnels de la stimulation sensorielle.

#### JOUR 2

##### PRATIQUE PROFESSIONNELLE ET EXPÉRIMENTATION

###### 8H - 12H

- Développer son sens de l'observation et de l'écoute : approche qualitative et touché relationnel.
- Identifier les besoins de l'enfant pour adapter son approche sensorielle.

###### 13H - 16 H

- Les différentes expériences olfactives, kinesthésiques, auditives, visuelles.

#### JOUR 3

##### MISE EN OEUVRE D'UN ESPACE SNOEZELLEN

###### 8H - 12H

- Présentation du matériel ;
- Expérimentation et mise en pratique ;
- Création d'un espace Snoezelen.

###### 13H - 16 H

- Animer une séance Snoezelen en autonomie ;
- Mise en pratique en sous groupe ;
- Immersion alternée ;
- Bilan de la journée ;
- Questionnaires de fin de formation.

### OBJECTIFS PÉDAGOGIQUES

À l'issue de la formation, les candidats devront être en mesure de :

- Comprendre les fondements de l'approche Snoezelen.
- Identifier les bénéfices pour les publics accompagnés.
- Intégrer cette approche dans le projet d'accompagnement personnalisé.



### DATES DE LA FORMATION

**Session 1 :**  
12, 13 et 14 janvier 2026

**Session 2 :**  
13, 14 et 15 avril 2026

**Session 3 :**  
4, 5 et 6 novembre 2026

# DÉVELOPPEMENT DURABLE ET TRANSITION ÉCOLOGIQUE EN EAJE



**LÉA OIKNINE**  
Chef de projet et  
ingénieur en transition  
écologique et dévelop-  
pement durable



**3 JOURS / 21 H**



Formation en présentiel



Individuel : **750 € HT**  
Entreprise : **4800 € HT**



5 à 16 participants



Locaux accessibles  
PMR

## PUBLIC

- Professionnels de la petite enfance
- Demandeurs d'emploi

## PRÉREQUIS

Travailler en EAJE

Dès le plus jeune âge, il est essentiel d'informer et de sensibiliser les enfants à l'environnement. Le développement durable fait partie intégrante du projet d'établissement des structures.

Cette formation permet aux professionnels de répondre aux exigences légales, d'instaurer des pratiques écoresponsables et de transmettre des valeurs respectueuses aux enfants et aux parents.

Cette formation vous aidera à changer les «petites habitudes» du quotidien car «avec peu on peut faire mieux».



## DÉROULÉ DE LA FORMATION



### JOUR 1

#### COMPRENDRE LES ENJEUX DU DÉVELOPPEMENT DURABLE

**8H - 12H**

- Accueil, présentation des objectifs et du déroulé de la formation
- Qu'entend-on par "développement durable dans une structure petite enfance" ?
- Les réglementations et référentiels en vigueur.

**13H - 16 H**

- Analyse collective des forces et des axes à améliorer dans la structure.



### JOUR 3

#### MOBILISER L'ÉQUIPE ET LES FAMILLES

**8H - 12H**

- Vers une démarche collective : comment sensibiliser les équipes et porter un projet commun ?

**13H - 16 H**

- Plan d'action et d'engagement : inclure les parents dans une démarche éco-responsable.



### JOUR 2

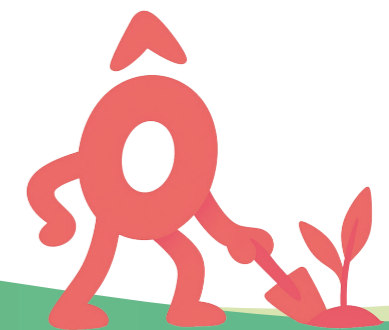
#### AGIR CONCRÈTEMENT AU QUOTIDIEN

**8H - 12H**

- Mise en situations sur les thématiques suivantes : réduction des déchets (couches, lingettes, jouets, papier etc.) ;
- Alimentation durable : local, biologique, fait-maison, lutte contre le gaspillage alimentaire ;

**13H - 16 H**

- Hygiène et entretien : alternatives naturelles, produits écolabellisés ;
- Aménagement et consommation : recyclage, sobriété.



## OBJECTIFS PÉDAGOGIQUES

À l'issue de la formation, les candidats devront être en mesure de :

- Comprendre les enjeux du développement durable adaptés en EAJE
- Identifier les leviers concrets pour entamer une démarche en transition écologique
- Mettre en place des actions simples, efficaces et adaptées à leur quotidien : gestion des déchets, alimentation, produits d'entretien, consommables
- Impliquer les enfants, les parents et l'équipe dans une démarche écologique globale

# CONCEVOIR ET ANIMER DES ATELIERS EN COMPÉTENCES PSYCHOSOCIALES (CPS)

À LA LUMIÈRE DES NEUROSCIENCES AFFECTIVES ET SOCIALES

**Lisa SOUDANI & Margaret JEAN-LOUIS**  
Formatrices pour adultes

**3 JOURS / 21 H**

Formation en présentiel & distanciel

Individuel : **750 € HT**  
Entreprise : sur devis

5 à 15 participants

Locaux accessibles PMR

## PUBLIC

- Professionnels de l'enfance, de l'adolescence et de la famille
- Professionnels de la relation d'aide et de l'accompagnement
- Professions paramédicales
- Professions libérales
- Enseignants
- Professionnels de l'éducation et de l'animation

## PRÉREQUIS

Aucun

Dans la perspective **d'améliorer le bien-être** des enfants et des adolescents, **leur réussite scolaire** et de favoriser un climat serein entre les enfants, une attention grandissante est portée au développement des Compétences psychosociales (CPS) depuis quelques années dans de nombreux pays.

Notre centre de formation, se basant sur **des connaissances en neurosciences affectives et sociales et en compétences psychosociales** propose une formation à destination des professionnels agissant dans le domaine de l'éducation, l'animation, le soutien à la parentalité et du handicap.

Cette formation vous permettra de **comprendre le contexte** dans lequel il est possible de mettre en place des **ateliers en CPS**, des apports théoriques et surtout **l'expérimentation et l'élaboration d'outils concrets** et adaptés à votre public pour développer ses CPS.

La formation est élaborée et animée par deux formatrices : une assistante sociale et une éducatrice détentrice du Diplôme Universitaire de compétences psychosociales.



## DÉROULÉ DE LA FORMATION

### JOUR 1

8H - 12H

#### L'ENVIRONNEMENT DE L'ENFANT, UN DÉTERMINANT POUR SES CPS

- Histoire et évolution des CPS.

13H - 16H

#### COMPRENDRE LES CPS

- Apports théoriques sur les compétences psychosociales : contexte, enjeux ;
- Le lien entre relation d'aide, accompagnement et renforcement des CPS.

### JOUR 2

8H - 12H

#### LES COMPÉTENCES ÉMOTIONNELLES

- Comprendre les CPS émotionnelles : de l'émotion aux besoins.
- Expérimentations.
- Partage d'expériences.

13H - 16H

#### LES COMPÉTENCES COGNITIVES

- Comprendre les CPS cognitives : pour faciliter la disponibilité aux apprentissages
- Expérimentations
- Partages d'expériences

### JOUR 3

8H - 12H

#### LES COMPÉTENCES SOCIALES

- Comprendre les relations intra personnelles et leurs enjeux.
- Expérimentations.
- Partage d'expériences.

13H - 16H

#### PRÉSENTATION DE MES OUTILS

- Mise en situation ;
- Bilan de la formation.



## OBJECTIFS PÉDAGOGIQUES

À l'issue de la formation, les candidats devront être en mesure de :

- Découvrir les compétences psychosociales : définition, enjeux.
- Comprendre les apports des CPS au sein d'un groupe.
- Faire le lien entre sa pratique professionnelle et la mise en place de CPS.
- Mise en situation.

## DATES DE LA FORMATION

**Session 1 :**

18, 19 et 21 mai 2026

**Session 2 :**

26, 27 et 29 octobre 2026

## DEVENIR RÉFÉRENT EN PARENTALITÉ

**Maryline TISSOT & Lisa SOUDANI**  
Formatrices pour adultes

**3 JOURS / 21 H**

Formation en présentiel

Individuel : **750 € HT**

5 à 16 participants

Locaux accessibles PMR

### PUBLIC

- Professionnels de la petite enfance
- Professionnels de l'animation et de la parentalité
- Travailleurs sociaux et medico-sociaux
- Demandeurs d'emploi

### PRÉREQUIS

Aucun

L'enjeu incontournable des professionnels de l'enfance est l'accompagnement à la parentalité. **Conseiller, orienter, soutenir sont les bases d'une co-éducation.** Le poste de référent à la parentalité permet de mettre en place dans les structures un accompagnement de qualité.

En participant à cette formation, les professionnels de l'enfance acquerront des outils pour animer des ateliers de soutien à la parentalité et établir une relation de confiance avec les parents.

Cette formation originale et novatrice propose aux personnes formées d'acquérir un "Kit pédagogique du référent parentalité" qui comprend le matériel pédagogique et technique pour animer 10 sujets clés dans le champ du soutien à la parentalité.



### EN + DE CETTE FORMATION

**Nécessaire pour votre pratique:**  
Le kit pédagogique du référent parentalité.

**6 JOURS / 42 H**

Individuel : **1500 € HT**

#### JOUR 1 À 5

- Alimentation / sommeil
- Écrans / pleurs
- Motricité / émotions
- Communication / jeu
- Les morsures / les punitions

#### JOUR 6

- Retour / restitution d'ateliers à mettre en place



### DÉROULÉ DE LA FORMATION

#### JOUR 1

8H - 12H

##### INTRODUCTION À LA PARENTALITÉ

- Présentation des objectifs de formation et de son déroulé.
- Représentation des différentes parentalités. Devenir parent : les étapes clés.
- On ne naît pas parent, on le devient : de la projection à la réalité.

13H - 16H

##### LE POSTE DE RÉFÉRENT EN PARENTALITÉ

- De quoi s'agit-il ? Définition et fiche de poste.
- Les atouts d'un référent en parentalité dans les structures pour les parents et l'équipe.

#### JOUR 3

##### ANIMATION DES ATELIERS

8H - 12H

- Apprendre à concevoir un cycle d'ateliers : de la préparation à la mise en oeuvre.
- Comprendre le déroulement d'un atelier de soutien à la parentalité : accueil, accompagnement, bilan.

13H - 16H

- Atelier test (mise en situation) : observer / assister à un atelier / analyser un atelier.

#### JOUR 2

8H - 12H

##### LA POSTURE DE L'ANIMATEUR EN SOUTIEN À LA PARENTALITÉ

- Comprendre et impulser une dynamique de groupe.
- Développer des stratégies d'animation de groupe.

13H - 16H

##### LA POSTURE PROFESSIONNELLE POUR L'ACCOMPAGNEMENT À LA PARENTALITÉ

- Empathie et bienveillance ;
- Les indispensables pour créer une relation d'aide.



### OBJECTIFS PÉDAGOGIQUES

À l'issue de la formation, les candidats devront être en mesure de :

- Comprendre les enjeux actuels de la parentalité.
- Outiller les professionnels afin d'animer des ateliers de soutien à la parentalité.
- Développer sa posture d'animateur d'atelier.
- Être capable d'utiliser le "kit des Ti kozé des parents" sur 10 thématiques prédéfinis (soit un atelier / mois).

**Session 1 :**  
5, 6 et 9 mars 2026

**Session 2 :**  
12, 13 et 15 octobre 2026

# PORTER UN AUTRE REGARD SUR L'ACCUEIL DE L'ENFANT EN SITUATION DE HANDICAP

**Lisa SOUDANI & Maryline TISSOT**  
Formatrices pour adultes

**3 JOURS / 21 H**

Formation en présentiel

Individuel : **750 € HT**  
Entreprise : **4800 € HT**

5 à 16 participants

Locaux accessibles PMR

## PUBLIC

- Professionnels de la petite enfance
- Professionnels de l'animation et de la parentalité
- Travailleurs sociaux et medico-sociaux
- Enseignants
- Demandeurs d'emploi

## PRÉREQUIS

- Travailler auprès des enfants, adolescents ou des parents
- Travailler auprès d'enfants en situation de handicap

Les structures d'accueil d'enfants (crèches, centres de loisirs etc.) sont des lieux essentiels de socialisation où tous les enfants peuvent se côtoyer et apprendre à vivre avec leur diversité. Les enfants y apprennent en jouant, en grandissant et en vivant des expériences partagées.

Favoriser l'accès de ces structures aux enfants en situation de handicap est une priorité sociétale.

Cette inclusion vise à lever les obstacles à l'accessibilité pour tous, en permettant l'adaptation (des lieux et des pratiques professionnelles) au sein des structures ordinaires pour permettre l'épanouissement de chaque enfant.

En proposant cette formation, nous participons à l'éveil de chaque enfant en le situant en premier lieu comme un enfant avec des besoins individuels.

Cette formation vous permettra d'identifier les points clés d'un accueil de qualité pour un enfant en situation de handicap.

Elle vous apportera une meilleure connaissance des différents types de handicap et de mieux connaître les spécificités liées à l'accompagnement d'un enfant en situation de handicap :

- par une meilleure compréhension de ses besoins,
- par la valorisation de ses compétences,
- en développant votre propre capacité d'adaptation.



## DÉROULÉ DE LA FORMATION

### JOUR 1

**8H - 12H**

- Accueil ;
- Introduction des concepts clés ;
- L'histoire et l'évolution de la reconnaissance du handicap en France ;
- La nécessité de prise de conscience collective ;
- Que souhaitons-nous pour une société plus juste ?

**13H - 16 H**

- Présentation des 6 grandes familles de handicap (IREPS Guadeloupe) : handicap moteur, handicap sensoriel, troubles du neurodéveloppement, handicap psychique, handicap mental et handicap invalidant.

### JOUR 3

**8H - 12H**

- Comment mettre en place des activités inclusives ?
- Identifier les ressources existantes dans ma structure pouvant favoriser l'intégration de l'enfant porteur de handicap.
- Créer des jeux sensoriels innovants.
- Adapter sa posture professionnelle aux capacités de l'enfant en situation de handicap.

**13H - 16 H**

- Présentation d'outils ludiques adaptés aux différents types de handicap.
- Bilan de la formation et questionnaires.

### JOUR 2

**8H - 12H**

- Les grandes étapes du développement de l'enfant : faire avec le handicap.
- S'appuyer sur les ressources de l'enfant et ses capacités d'adaptation dans sa vie quotidienne.
- La famille de l'enfant porteur de handicap : un allié indispensable.

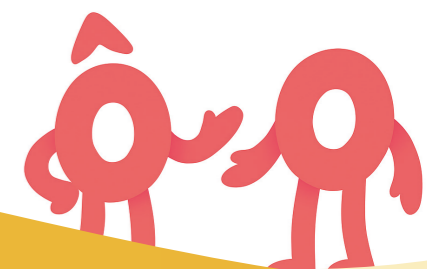
**13H - 16 H**

- Comprendre les besoins standards et spécifiques des enfants en situation de handicap.
- Travailler sa posture professionnelle : la notion d'accueil de l'enfant et de sa famille.
- Faire taire les aprioris.
- Bienveillance et empathie.
- Mises en situations.

## OBJECTIFS PÉDAGOGIQUES

À l'issue de la formation, les candidats devront être en mesure de :

- ◆ Identifier les mesures mises en oeuvre dans le domaine du handicap sur le territoire.
- ◆ Déconstruire les projections et préjugés sur le handicap.
- ◆ Valoriser la place de l'enfant en situation de handicap dans une structure d'accueil.
- ◆ Acquérir, créer et utiliser des outils spécifiques pour la mise en place d'activités adaptées.



# LES TROUBLES DU NEURODÉVELOPPEMENT

COMPRENDRE POUR ACCOMPAGNER L'ENFANT

**LISA CHEREAU SOUDANI**  
Formatrice pour adultes

**Intervenants :**  
• Orthophoniste  
• Psychologue  
• Psychomotricienne

**3 JOURS / 21 H**

Formation en présentiel

Individuel : **750 € HT**  
Entreprise : **4800 € HT**

5 à 16 participants

Locaux accessibles  
PMR

## PUBLIC

- Professionnels de la petite enfance
- Professionnels de l'animation et de la parentalité
- Travailleurs sociaux et medico-sociaux
- Enseignants
- Demandeurs d'emploi

## PRÉREQUIS

- Travailler auprès des enfants, adolescents ou des parents
- Travailler auprès d'enfants en situation de handicap

En France, un enfant sur 6 serait atteint d'un Trouble du Neurodéveloppement (TND). Les TND se caractérisent par des difficultés dans le développement des fonctions cognitives telles que la socialisation, la communication, la motricité, l'attention, l'intelligence voir plus tard, les apprentissages scolaires. Les professionnels de l'enfance sont souvent désoeuvrés face aux comportements de ces enfants.

Cette formation qui réunit plusieurs professionnels du champs paramédical vous permettra de mieux comprendre les différents troubles du neurodéveloppement et surtout d'acquérir des outils pour adapter sa posture professionnelle.



## DÉROULÉ DE LA FORMATION

### JOUR 1

8H - 12H

- Accueil, présentation des objectifs et du déroulé de la formation.
- Définir les différents troubles du neurodéveloppement (TSA, troubles DYS, TDA-H.).

13H - 16 H

### INTERVENTION ORTHOPHONISTE

- "Les troubles DYS" mieux comprendre pour mieux accompagner.

### JOUR 3

### INTERVENTION PSYCHOMOTRICIENNE

8H - 12H

- S'appuyer sur les ressources de l'enfant et ses capacités d'adaptation.
- La famille de l'enfant porteur de handicap : un allié indispensable.

13H - 16 H

- Travailler sa posture professionnelle.
- Mise en pratique.
- Bilan de la formation.

### JOUR 2

### INTERVENTION PSYCHOLOGUE

8H - 12H

- "Les troubles du spectre autistique" : savoir les définir pour adapter sa posture professionnelle.

13H - 16 H

- "TDA-TDAH" : s'imaginer à la place de l'enfant pour pouvoir le soutenir dans ses besoins et ses particularités.



## OBJECTIFS PÉDAGOGIQUES

À l'issue de la formation, les candidats devront être en mesure de :

- ◆ Mieux comprendre les troubles du neurodéveloppement.
- ◆ Identifier l'impact des TND dans le développement de l'enfant.
- ◆ Adapter sa posture professionnelle.
- ◆ Proposer des activités adaptées aux enfants ayant des besoins spécifiques.



# MANAGEMENT EFFICACE ET BIENVEILLANT

**Sophie LE COZ**  
Formatrice pour adultes  
Manager en EAJE

**3 JOURS / 21 H**

Formation en présentiel

Individuel : **750 € HT**  
Entreprise : **4800 € HT**

5 à 16 participants

Locaux accessibles  
PMR

## PUBLIC

- Équipe de direction

## PRÉREQUIS

Travailler en tant que gestionnaire, directeur ou manager d'une structure de l'enfance ou de l'animation

Dans les secteurs de l'enfance et de l'éducation, le rôle du manager n'est plus de diriger et de contrôler, mais d'écouter, d'accompagner et de savoir inspirer ses équipes.

Le management bienveillant apparaît comme une clé stratégique dans les relations de confiance et dans le développement des compétences des équipes.

Cette formation vise à accompagner les directeurs et/ou gestionnaires de structure dans une posture bienveillante, humaine et authentique.



## DÉROULÉ DE LA FORMATION

### JOUR 1

#### LA POSTURE DU MANAGER BIENVEILLANT

8H - 12H

##### Comprendre son rôle de manager

- Identifier son style de management.
- Management directif, collaboratif, participatif : qu'est-ce qu'un management bienveillant ?

13H - 16 H

##### Se connaître pour mieux manager

- Auto-diagnostic : mes ressources et mes points de tension.
- Les compétences relationnelles clés du manager bienveillant.

### JOUR 3

#### MOBILISER, FÉDÉRER, ACCOMPAGNER L'ÉQUIPE

8H - 12H

##### Développer l'engagement de l'équipe

- Encourager l'initiative, valoriser les compétences de chacun.
- Impliquer l'équipe dans les projets et les décisions.

13H - 16 H

- Mise en pratique
- Bilan de la formation

### JOUR 2

#### OUTILS ET PRATIQUES D'UN MANAGEMENT BIENVEILLANT

8H - 12H

##### Communiquer avec clarté et respect

- La communication bienveillante au service du management.

13H - 16 H

##### Construire un cadre sécurisant

- Clarifier les règles, les rôles et les attentes.
- Mettre en place des rituels d'équipe (réunions efficaces, espaces d'échange).
- Savoir poser des limites bienveillantes.



## OBJECTIFS PÉDAGOGIQUES

À l'issue de la formation, les candidats devront être en mesure de :

- Identifier les enjeux d'un management bienveillant dans un EAJE.
- Clarifier leur posture de manager et les leviers d'un leadership positif.
- Améliorer la cohésion d'équipe, prévenir les tensions et favoriser un climat serein.
- Mettre en place des outils concrets pour mieux communiquer, motiver, accompagner et évaluer.
- Créer un cadre de travail respectueux et épanouissant pour soi et son équipe.

## LA GESTION DES CONFLITS

**Sophie LE COZ**  
Formatrice pour adultes  
Manager en EAJE

**2 JOURS / 14 H**

Formation en présentiel

Individuel : **500 € HT**  
Entreprise : **3400 € HT**

5 à 16 participants

Locaux accessibles  
PMR

### PUBLIC

- Professionnels de l'encadrement dans le secteur de la petite enfance, du medico-social.
- Équipe de direction

### PRÉREQUIS

Travailler en tant que gestionnaire, directeur ou manager d'une structure de l'enfance ou de l'animation

Les origines d'un conflit en équipe peuvent être variées : d'un désaccord à une rivalité, d'une incompréhension à une opposition. Comprendre les enjeux derrière chaque conflit est primordial afin de démêler des situations parfois complexes.

Les professionnels de l'encadrement ne sont pas toujours outillés pour gérer des situations conflictuelles au sein de leur équipe.

En participant à cette formation de 2 jours, tout manager sera en capacité de prendre du recul face à un conflit et acquerra des techniques simples lui permettant de développer son assertivité pour mieux réagir face aux besoins et réclamations des personnes.



### DÉROULÉ DE LA FORMATION

#### 🕒 JOUR 1

##### 8H - 12H

- Accueil ;
- La notion de conflit ;
- Les enjeux et finalités d'un conflit.

##### 13H - 16 H

- Apprendre à observer les différentes formes de langage.
- Repérer les signaux annonciateurs d'un conflit pour agir rapidement.
- Développer son assertivité.

#### 🕒 JOUR 2

##### 8H - 12H

- Améliorer sa communication par des techniques simples et efficaces.
- Mises en situation.

##### 13H - 16 H

- Analyser un conflit pour en comprendre ses intentions positives.
- Mise en commun.
- Bilan de formation.




### 🎯 OBJECTIFS PÉDAGOGIQUES

À l'issue de la formation, les candidats devront être en mesure de :


- ◆ Savoir identifier la nature des conflits et ses caractéristiques.
- ◆ Apprendre à désamorcer un conflit en identifiant les signaux annonciateurs.
- ◆ S'approprier un mode de communication efficace et bienveillant.
- ◆ Agir afin de prévenir des conflits potentiels.


## L'ENTRETIEN ANNUEL D'ÉVALUATION


DE L'ÉLABORATION DE LA FICHE DE POSTE À LA CONDUITE D'ENTRETIEN BIENVEILLANT


 **Maryline TISSOT**  
Formatrice pour adultes

 **2 JOURS / 14 H**

 Formation en présentiel

 Individuel : **500 € HT**  
Entreprise : **3400 € HT**

 5 à 16 participants

 Locaux accessibles  
PMR

### PUBLIC

- Équipe de direction

### PRÉREQUIS

Travailler en tant que gestionnaire, directeur ou manager d'une structure de l'enfance ou de l'animation

Directeur et/ou gestionnaire d'établissement d'accueil du jeune enfant, **vous vous sentez parfois isolé dans votre pratique managériale ?**

Chaque année, l'entretien annuel d'évaluation doit être préparé et mené auprès de ses collaborateurs. Et vous vous demandez :

- Comment préparer l'entretien annuel d'évaluation ?
- Comment valoriser le salarié via sa fiche de poste ?
- Comment puis-je mener un entretien constructif et bienveillant ?
- Comment s'assurer du suivi des effets de cet entretien sur toute une année ?

Pour vous aider à répondre à ces questions, nous avons conçu cette formation sur-mesure.

En plus d'un soutien, cette formation vous apportera une **réactualisation** des obligations légales en ce qui concerne l'entretien annuel d'évaluation ainsi qu'une **plus grande confiance en vos capacités de manager**.

Cette formation proposée en inter-entreprise vous permettra également d'échanger autour du rôle du directeur ou gestionnaire de crèche avec d'autres représentants d'EAJE et de **sortir de votre isolement**.

**“ Tout seul on va plus vite, ensemble on va plus loin ”.**



### DÉROULÉ DE LA FORMATION

#### JOUR 1

##### 8H - 12H

- Accueil.
- Définir une fiche de poste type.
- Identifier les différents éléments constitutifs.
- Apprendre à personnaliser une fiche de poste en lien avec : les attentes, les exigences et le projet éducatif de la structure.

##### 13H - 16 H

- Définir l'entretien annuel d'évaluation.
- Placer l'entretien dans un cadre légal au regard du décret d'août 2021.
- Différencier l'entretien professionnel de l'entretien annuel d'évaluation.
- Définir le contenu de l'entretien annuel d'évaluation.

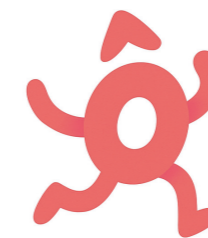
#### JOUR 2

##### 8H - 12H

- Préparer l'entretien annuel d'évaluation.
- Anticiper et établir les éléments administratifs et logistiques à mettre en place avant l'entretien annuel d'évaluation.
- Etablir les objectifs en amont de l'entretien.

##### 13H - 16 H

- Conduite de l'entretien annuel d'évaluation.
- Définir les différentes étapes de l'entretien.
- Présentation et appropriation des différents outils de communication bienveillante.
- Mises en situation.
- Assurer une continuité sur l'année.
- Posture de veille du Directeur.
- Bilan de la formation.



### OBJECTIFS PÉDAGOGIQUES

À l'issue de la formation, les candidats devront être en mesure de :

- Rédiger (ou actualiser) une fiche de poste pour ses salariés.
- Préparer un entretien annuel d'évaluation en clarifiant les objectifs.
- Conduire avec succès un entretien en posant un cadre sécurisant et bienveillant.
- Acquérir des outils de communication dans un cadre d'échange positif (à la lumière des neurosciences affectives et sociales).
- Évaluer avec objectivité les exigences professionnelles attendues en lien avec la fiche de poste.
- Garantir une continuité efficace de suivi des salariés tout au long de l'année en déterminant des points d'étapes.

# ADAPTER SA COMMUNICATION ET SA POSTURE PROFESSIONNELLE EN EAJE

ÉLABORER UN PROJET PÉDAGOGIQUE EN ÉQUIPE



**Maryline TISSOT**

Puéricultrice  
Formatrice pour adultes

**Lisa SOUDANI**

Formatrice pour adultes  
et assistante de service  
social



**3 JOURS / 21 H**



Formation en présentiel



Individuel : **750 € HT**  
Entreprise : **4800 € HT**



5 à 16 participants



Locaux accessibles  
PMR

## PUBLIC

- Professionnels de la petite enfance

## PRÉREQUIS

Travailler dans un EAJE

Le décret n°2021-1131 du 30 août 2021 relatif aux assistants maternels et aux EAJE apporte des précisions sur l'obligation légale d'élaborer un projet d'établissement dans les structures d'accueil du jeune enfant (au vu de l'article R.2324-29).

Afin de soutenir et d'accompagner les équipes des EAJE, nous proposons une formation leur permettant de co-construire un projet pédagogique au sein de leur structure tout en tenant compte des besoins spécifiques des tout petits.

Cette formation de 3 jours s'organise autour :

- Des grandes étapes du développement de l'enfant
- Ses besoins d'activités adaptées,
- La préparation de l'environnement,
- Le travail en équipe & son projet pédagogique.



## DÉROULÉ DE LA FORMATION

### JOUR 1

**8H - 12H**

- Accueil ;
- Questionnaire de pré-formation ;
- Les différents types de développement de l'enfant de 2 mois 1/2 à 3 ans.

**13H - 16 H**

- Les activités proposées adaptées aux besoins de l'enfant.
- L'aménagement de l'espace.
- Définir un projet d'établissement.
- Comprendre les enjeux d'un projet pédagogique.



### JOUR 2

**8H - 12H**

- Valoriser ses compétences intrasèques.
- Comprendre les enjeux du travail en équipe.
- Qu'est-ce que collaborer ?

**13H - 16 H**

- Améliorer sa communication en équipe.
- Mises en situations.



### JOUR 3

**8H - 12H**

- Définir la notion de projet et objectif.
- Se projeter sur la progression d'une année d'accueil en crèche : élaborer un calendrier pédagogique.
- Présenter le projet pédagogique et les fiches d'activités types.

**13H - 16 H**

- Préparer des fiches activités de façon guidée.
- Comment co-construire avec les parents.
- Présentation d'un projet pédagogique.
- Bilan de la formation.
- Questionnaires.

## OBJECTIFS PÉDAGOGIQUES

À l'issue de la formation, les candidats devront être en mesure de :

- Identifier les besoins d'activités de l'enfant en lien avec son développement global.
- Améliorer sa posture (savoir-être) et sa pratique (savoir-faire) professionnelle.
- Acquérir de nouvelles techniques de communication pour prévenir les conflits en équipe.
- Elaborer un projet pédagogique sur une année.
- Proposer un calendrier avec activités types adaptées.

**DATES DE LA FORMATION**

**Session 1 :**  
5 et 6 février 2026

**Session 2 :**  
6 et 7 juillet 2026

# PRÉVENTION DE L'ÉPUISEMENT PROFESSIONNEL

DES MÉTIERS DE LA PETITE ENFANCE, DE L'ANIMATION ET DE L'ÉDUCATION

**Lisa SOUDANI**  
Formatrice pour adultes

**2 JOURS / 14 H**

Formation en présentiel & distanciel

Individuel : **500 € HT**  
Entreprise : **3400 € HT**

5 à 16 participants

Locaux accessibles  
PMR

**PUBLIC**

- Professionnels de la petite enfance
- Professionnels de l'animation et de la parentalité
- Travailleurs sociaux et medico-sociaux
- Enseignants
- Demandeurs d'emploi

**PRÉREQUIS**

Aucun

L'épuisement professionnel, le burn-out : qui ne connaît pas ces termes ?

L'ORSE (Observatoire de la Responsabilité Sociétale des Entreprises) indique que **2,5 millions** de français seraient en épuisement professionnel, soit **34% des salariés**. Un chiffre qui a **doublé** en 2021 !

Face à ces constats, on peut se demander :

- Comment se préserver ?
- Comment redonner du sens à son travail ?
- Comment repérer les signaux d'alerte ?
- Comment prévenir un état de stress chronique ?

Afin de répondre à toutes ces questions, qui fondent le **"mieux être" au travail**, nous avons conçu **une formation** permettant de **comprendre le processus de l'épuisement professionnel** et d'en **décoder les premiers signes**.

Se basant sur des **données scientifiques** notre formation a pour objectif de : **sensibiliser, informer, prévenir et surtout lutter contre le stress chronique par des exercices, des mises en situations, des conseils à appliquer au quotidien**.

Une formation qui **valorise** la personne, met en avant **ses propres valeurs**, son sens des **priorités** et permet de (re)créer **du lien** entre les professionnels.



**DÉROULÉ DE LA FORMATION**

**🕒 JOUR 1**

**8H - 12H**

- Phase d'accueil et de présentations ;
- Épuisement professionnel : de quoi parle-t-on ?

**13H - 16 H**

- Comprendre les mécanismes du changement.
- S'imaginer faire différemment.

**🕒 JOUR 2**

**8H - 12H**

**"LA NOTION DE BESOIN" : COMPRENDRE LA NOTION DE BESOIN ET IDENTIFIER LES BESOINS DU PUBLIC ACCOMPAGNÉ**

**13H - 16 H**

**LA DYNAMIQUE DU GROUPE**

- La notion de "groupéité".
- Dans quel contexte utiliser les CPS.
- Découverte et expérimentation d'exercices en CPS.



**🎯 OBJECTIFS PÉDAGOGIQUES**

À l'issue de la formation, les candidats devront être en mesure de :


- ◆ Avoir une meilleure connaissance de soi.
- ◆ Comprendre le processus de l'épuisement professionnel.
- ◆ Acquérir des outils pour mieux gérer son stress.
- ◆ Développer une meilleure organisation professionnelle.





**Session 1 :**  
15 janvier 2026


**Session 2 :**  
2 juin 2026


## APPRENDRE À MIEUX GÉRER SON STRESS AU QUOTIDIEN


 **Lisa SOUDANI**  
Formatrice pour adultes

 **1 JOUR / 7 H**

 Formation en présentiel & distanciel

 Individuel : **250 € HT**  
Entreprise : **1800 € HT**

 5 à 16 participants

 Locaux accessibles PMR

### PUBLIC

- Professionnels de la petite enfance
- Professionnels de l'animation et de la parentalité
- Travailleurs sociaux et medico-sociaux
- Enseignants
- Demandeurs d'emploi

### PRÉREQUIS

Aucun

Le stress serait-il le fléau principal de notre société ? Hyper exigence, culte de la performance, conciliation de la vie professionnelle et personnelle, esprit concurrentiel, etc. : de nombreuses sources de stress qui nécessitent de comprendre leurs effets sur notre état de santé physique et mental.

Cette formation courte vous permettra de comprendre le processus du stress et ses impacts dans le quotidien tout en acquérant des outils simples et efficaces de prévention et de gestion du stress.



### DÉROULÉ DE LA FORMATION

#### 🕒 JOUR 1

##### 8H - 12H

- Accueil.
- Présentation des objectifs de la formation et de son déroulé.
- Définir le stress dans notre société.
- Identifier les effets du stress dans mon quotidien.
- Comprendre le lien entre : émotions, pensées et comportement.

##### 13H - 16 H

- Acquérir des outils simple de relaxation par la respiration consciente.
- Savoir prendre "la pause".
- Bilan de la formation.

#### 🎯 OBJECTIFS PÉDAGOGIQUES

À l'issue de la formation, les candidats devront être en mesure de :

- ◆ Comprendre le processus du stress.
- ◆ Identifier les différentes sources de stress.
- ◆ Faire du stress un allié.
- ◆ Acquérir des outils simples de prévention du stress.





CENTRE DE  
FORMATION

## CONTACTEZ-NOUS

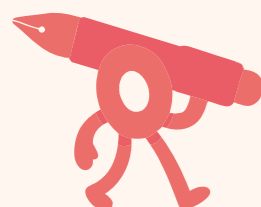


Par téléphone ou par whatsapp :  
**0690 67 88 63** ou **0690 48 21 99**



Par email :  
**oneurosens.formation@gmail.com**

## COMMENT S'INSCRIRE ?



Pour s'inscrire, 3 étapes :

- 1 Je complète la fiche d'inscription pour la formation souhaitée (1 fiche/pers)
- 2 Je la scanne et l'envoie par mail à l'adresse : **oneurosens.formation@gmail.com** ou par whatsapp au : **0690 67 88 63**.
- 3 Un référent de formation prendra contact avec moi très rapidement pour l'élaboration d'un devis personnalisé.



## COMMENT JE FINANCE MA FORMATION ?



- ◆ **À titre individuel**
- ◆ **Par mon employeur**
- ◆ **Financement OPCO**

Les opérateurs de compétences ou OPCO sont des organismes chargés de financer les formations professionnelles pour les salariés et les indépendants. Ils sont agréés par l'État dans le cadre des actions de développement des compétences. Il suffit d'être adhérent (c'est une obligation légale) et de leur envoyer une demande de financement.

**Vous ne savez pas comment faire ? Nous sommes là pour vous guider.**



## FICHE INSCRIPTION

FORMATIONS 2025 - 2026



CENTRE DE  
FORMATION

### Inscription intra-entreprise

Nom de l'entreprise / association : .....

Nom du responsable de la structure : .....

Nombre de personnes à former : ..... Nom de l'OPCO : .....

### Inscription personne individuelle

Nom : ..... Prénom : .....

Date de naissance : ..... / ..... / .....

Adresse : .....

Téléphone : ..... eMail : .....

Nom de la structure employeur : .....

Profession : .....

Intitulé de(s) Formation(s) : .....

Dates de(s) formation(s) : .....

Protection des données & droits à l'image :

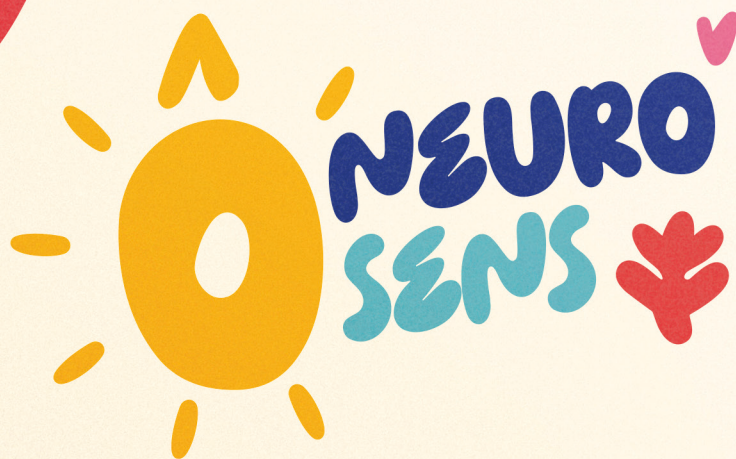
- J'autorise l'organisme de formation **Ô Neuro Sens Formations** à collecter mes données personnelles (en conformité avec le Règlement Général de Protection des Données).
- J'autorise l'organisme de formation **Ô Neuro Sens Formations** à me prendre en photo à des fins purement pédagogiques ou de communication sur la formation effectuée.
- J'autorise l'organisme de formation **Ô Neuro Sens Formations** à m'envoyer par mail toute information relative aux formations, newsletters de l'organisme de formation.

Êtes vous en situation de handicap :

- Oui
- Non

Date & Signature





1315 Route de cocoyer - 97190 LE GOSIER  
06 90 48 21 99 - 06 90 67 88 63  
oneurosens.formation@gmail.com  
[www.oneurosens.fr](http://www.oneurosens.fr)